

NEUHEIT
NEW PRODUCTS

MAXION

MAXBOMAT 3 AVG

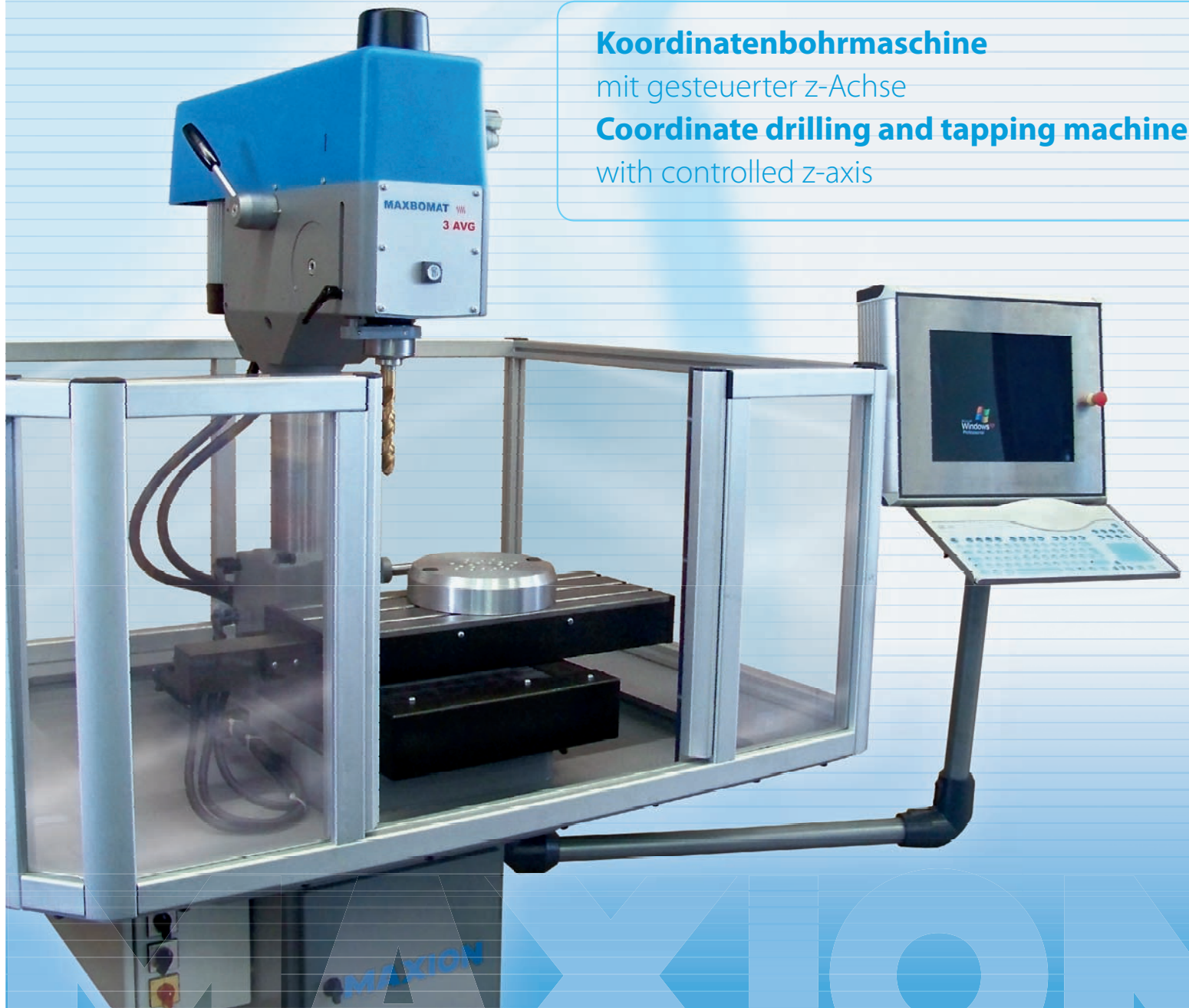


Koordinatenbohrmaschine

mit gesteuerter z-Achse

Coordinate drilling and tapping machine

with controlled z-axis



Made in Germany

www.maxion.de

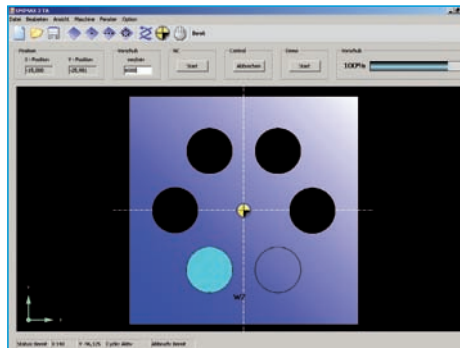
Koordinatenbohrmaschine Coordinate drilling machine



auf Basis UNIMAX 3 AVG
voll automatisiert

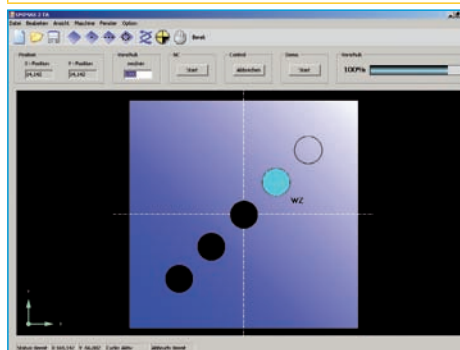
based on UNIMAX 3 AVG
automated

MAXBOMAT 3 AVG – eine universell einsetzbare PC-gesteuerte Koordinatenbohrmaschine. Einfache Programmierung des Kreuztisches unter gewohnter Windows-Oberfläche, keine CNC-Kenntnisse erforderlich. Vordefinierte Bohrmuster wie z.B. Lochreihe, Lochkreis, Lochraster garantieren kurze Programmierzeiten. Der profilschienegeführte Kreuztisch wird mittels Servomotoren und spielfreier Kugelumlaufspindeln mit hoher Genauigkeit und Dynamik bewegt.



Die Eingabe erfolgt unter Windows-Oberfläche. Die eingegebenen Daten sind sofort auf dem Bildschirm sichtbar.

Inputs will be made by using the Windows user interface. Entered data is immediately apparent on the display.



MAXBOMAT 3 AVG – An all-purpose computerised coordinate drilling machine. Easy programming of cross table by using accustomed Windows user interface, there is no need of CNC-knowledge. Predefined hole patterns like e.g. rows of holes, hole circles or breadboards are assuring short programming times. The profile rail-guided cross table is moved via servo motor and a backlash-free ballscrew with high accuracy and dynamics.

Dauerbohrleistung	25 mm in St 60
Gewindeschneidleistung	M 20
Spindel	MK 3
Motorleistung	0,8 / 1,5 KW
Bohrtiefe	125 mm
Abstand Spindel/ Tisch	60 bis 320
Ausladung	260 mm
Tischfläche	600 x 240 mm
max. Tischbelastung	75 kg
Verfahrwege	x = 340 mm y=160 mm
Anzahl T-Nuten	3 Stk. DIN 650 12 mm
Eilanggeschwindigkeit (x/y-Achse)	6 m/min
Eilanggeschwindigkeit (z-Achse)	1,5 m/min
Positioniergenauigkeit des Tisches	+/- 0,02 mm
Wiederholgenauigkeit des Tisches	+/- 0,01 mm
autom. Bohrvorschübe stufenlos einstellbar von	30 - 400 mm/min
MAXBOMAT 3 AVG	M00013
Spindeldrehzahl stufenlos:	
Bereich A	80 - 1.440 min ⁻¹
Bereich B	180 - 3.200 min ⁻¹

Constant capacity	25 mm in St 60
Thread capacity	M 20
Spindle	MK 3
Engine performance	0.8 / 1.5 KW
Spindle travel	125 mm
Distance spindle/table	60 to 320
Spindle to column	260 mm
Table surface	600 x 240 mm
Maximal table load	75 kg
Traverse paths	x = 340 mm y=160 mm
Number of T-slots	3 pcs. DIN 650 12 mm
Rapid traverse speed (x/y-axis)	6 m/min
Rapid traverse speed (z-axis)	1.5 m/min
Positioning accuracy of table	+/- 0.02 mm
Repeat accuracy of table	+/- 0.01 mm
Automatic drill feed variable within the range	30 - 400 mm/min
MAXBOMAT 3 AVG	M00013
Infinitely variable rotation speeds:	
range A	80 - 1,440 rpm
range B	180 - 3,200 rpm

Preise auf Anfrage

Price on request

MAXION®

Jänsch & Ortlepp GmbH

Rosa-Luxemburg-Str. 5
D-07381 Pößneck/Thüringen

T. +49 (0) 36 47 / 41 06-0
F. +49 (0) 36 47 / 41 58 00

www.maxion.de
info@maxion.de

Verkauf:
T. +49 (0) 36 47 / 41 06-12 Leiter Verkauf
T. +49 (0) 36 47 / 41 06-16 Verkauf
T. +49 (0) 36 47 / 41 06-34 Verkauf
verkauf@maxion.de

